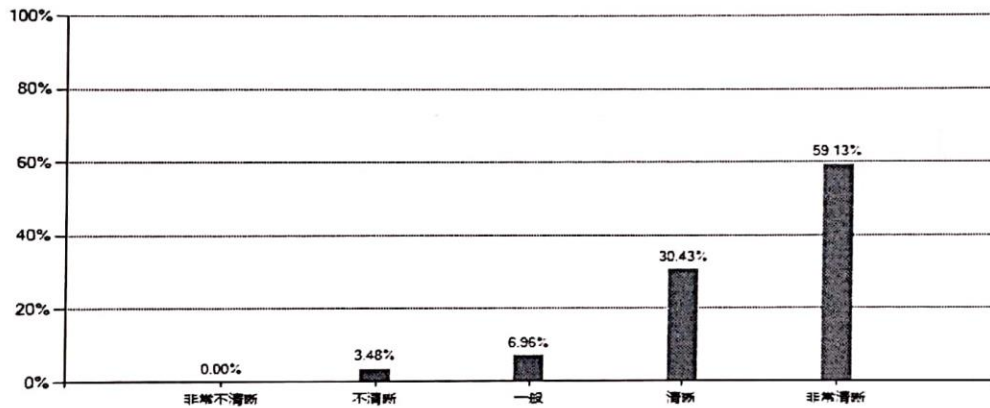


2020-2021 学年第一学期期末学生评教

欢迎参加本次答题

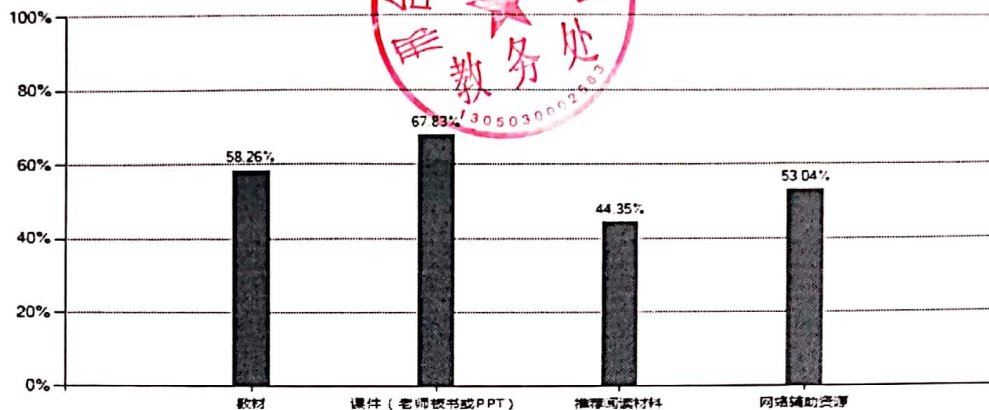
*1.您认为这门课的课程教学目标是否清晰(样本数=115) (单选题 10分)

选项	小计	百分比
非常不清晰	0	0%
不清晰	4	3.48%
一般	8	6.96%
清晰	35	30.43%
非常清晰	68	59.13%



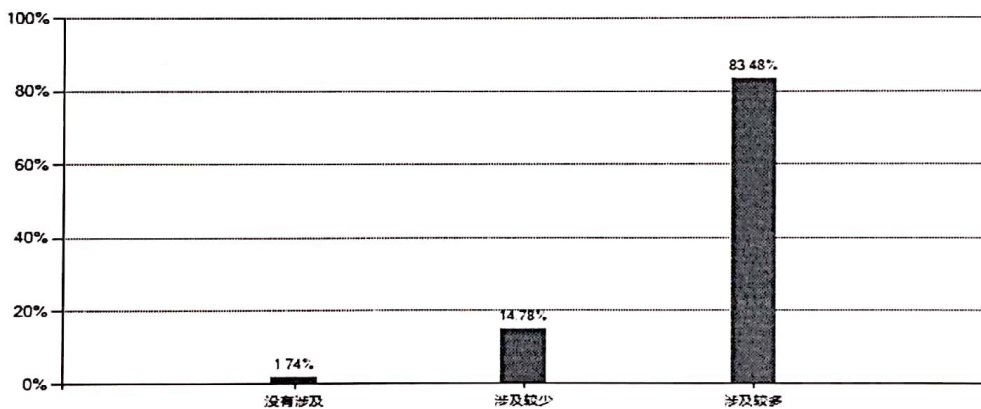
*2.您在学习这门课期间，下面哪些材料对您学习这门课有帮助(样本数=115) (多选题)

选项	小计	百分比
教材	67	58.26%
课件（老师板书或 PPT）	78	67.83%
推荐阅读材料	51	44.35%
网络辅助资源	61	53.04%



*3.教师能根据学科发展不断让我了解前沿知识(样本数=115) (单选题 10分)

选项	小计	百分比
没有涉及	2	1.74%
涉及较少	17	14.78%
涉及较多	96	83.48%

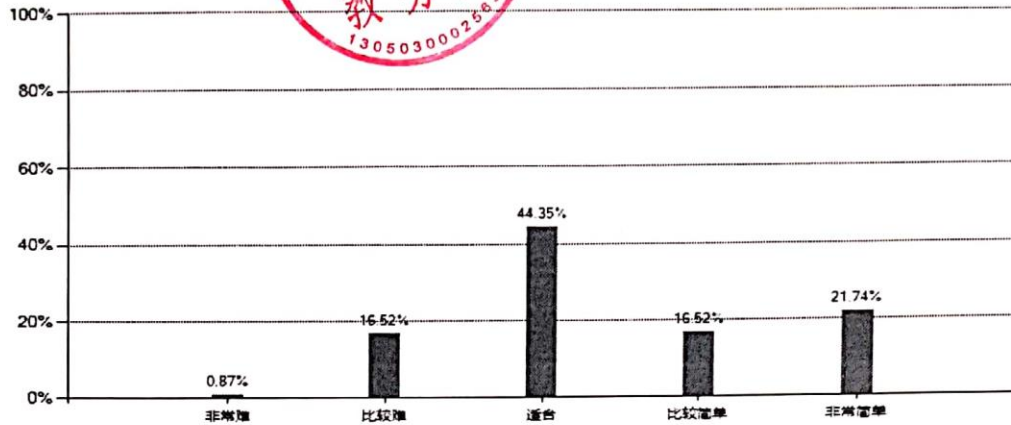


*4.您认为这门课程的难度如何(样本数=115) (单选题)

选项	小计	百分比
非常难	1	0.87%
比较难	19	16.52%
适合	51	44.35%
比较简单	19	16.52%

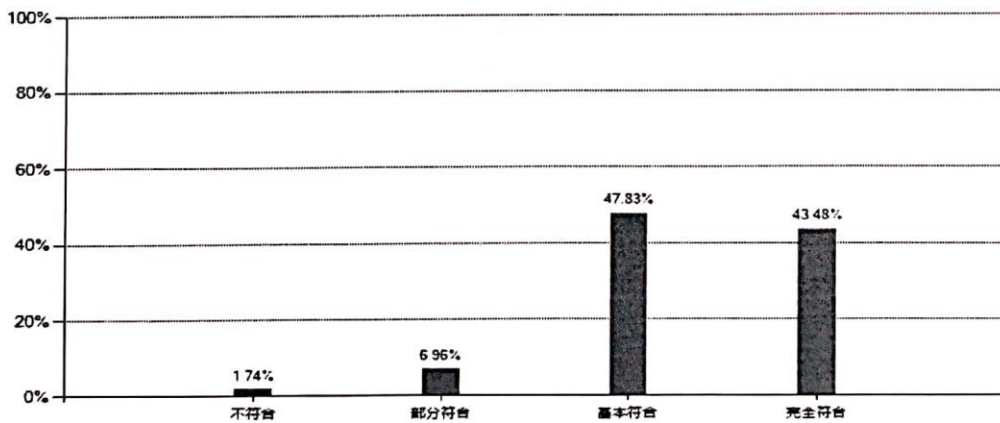


非常简单	25	21.74%
------	----	--------



*5.课程考核成绩能够反映我对该课程的掌握程度(样本数=115) (单选题 10分)

选项	小计	百分比
不符合	2	1.74%
部分符合	8	6.96%
基本符合	55	47.83%
完全符合	50	43.48%

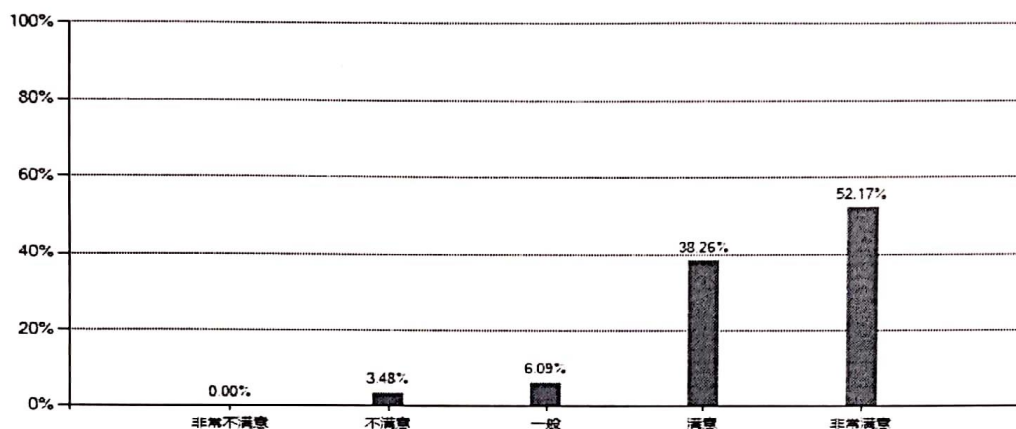


*6.您对该授课教师的讲课效果是否满意(样本数=115) (单选题 10分)

选项	小计	百分比
非常不满意	0	0%

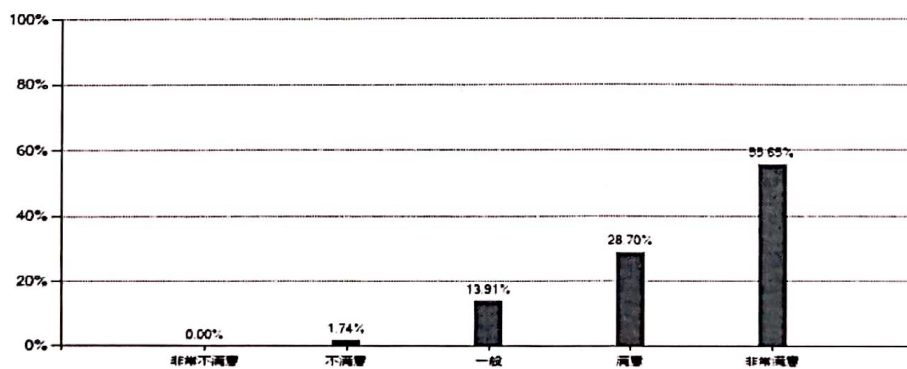


不满意	4	3.48%
一般	7	6.09%
满意	44	38.26%
非常满意	60	52.17%



*7.您觉得该授课教师在激发学生的学习热情方面做得如何(样本数=115) (单选题 10分)

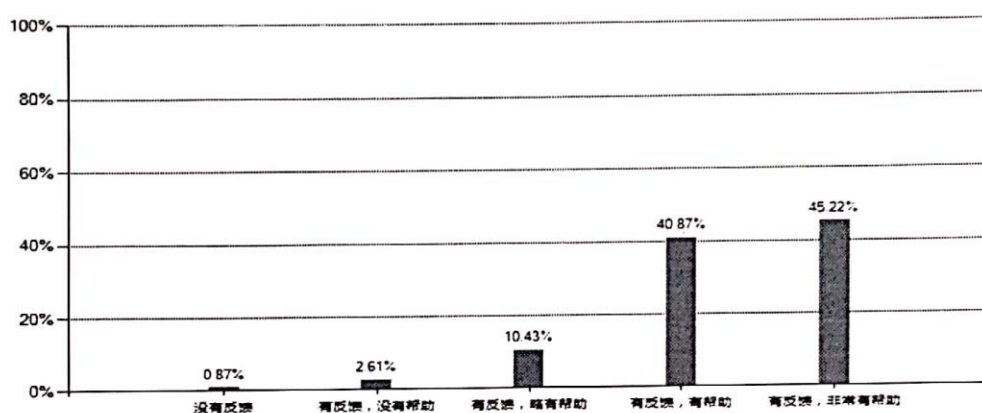
选项	小计	百分比
非常不满意	0	0%
不满意	2	1.74%
一般	16	13.91%
满意	33	28.70%
非常满意	64	55.65%



*8.您认为收到的作业反馈对您学习这门课是否有帮助(样本数=115) (单选题 10分)

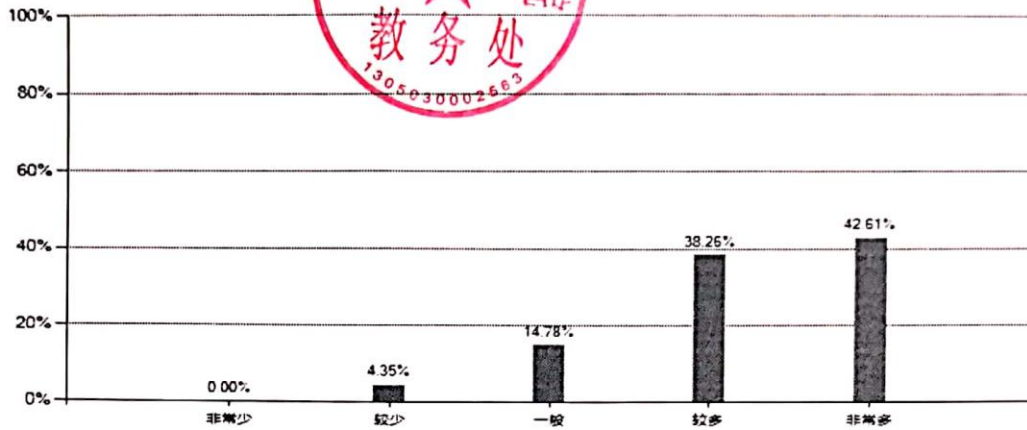


选项	小计	百分比
没有反馈	1	0.87%
有反馈，没有帮助	3	2.61%
有反馈，略有帮助	12	10.43%
有反馈，有帮助	47	40.87%
有反馈，非常有帮助	52	45.22%



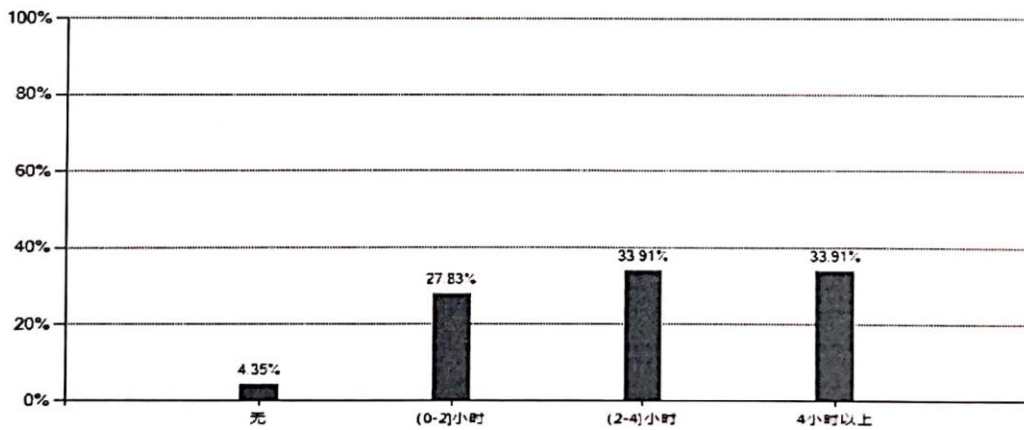
*9.您认为该授课教师课后为学生提供的面对面辅导答疑时间(样本数=115) (单选题 10分)

选项	小计	百分比
非常少	0	0%
较少	5	4.35%
一般	17	14.78%
较多	44	38.26%
非常多	49	42.61%



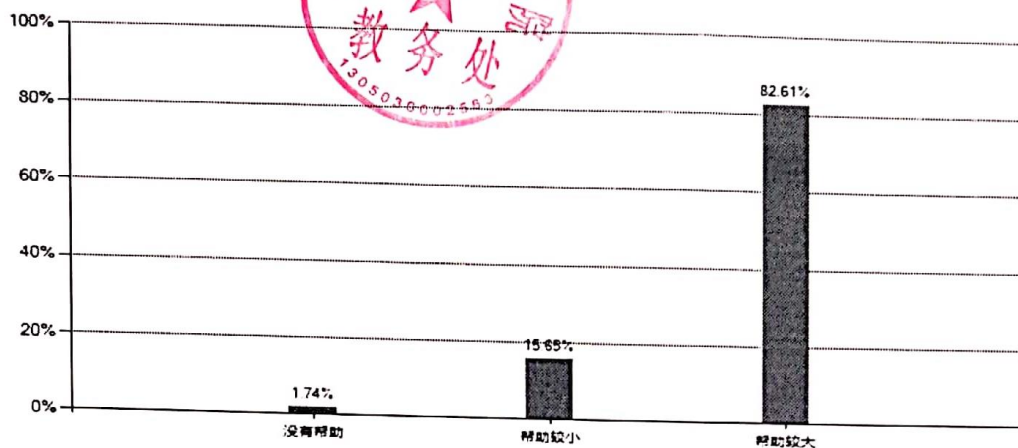
*10.您在这门课上平均每每周花费多少课外时间? (样本数=115) (单选题)

选项	小计	百分比
无	5	4.35%
(0-2]小时	32	27.83%
(2-4]小时	39	33.91%
4 小时以上	39	33.91%



*11.该门课程对于我品德价值观培养的帮助程度(样本数=115) (单选题 10 分)

选项	小计	百分比
没有帮助	2	1.74%
帮助较小	18	15.65%
帮助较大	95	82.61%



*12.您对本课程的总体满意度为(样本数=115) (单选题 20分)

选项	小计	百分比
非常不满意	0	0%
不满意	2	1.74%
一般	12	10.43%
满意	35	30.43%
非常满意	66	57.39%

